

PO2B30VV

Fiche technique
Porte coupe feu 1/2h
2 vantaux - Va et Vient



CONCEPTION STANDARD DU BLOC PORTE :

Vantail	Cadre bois hêtre lamellé abouté Parements MDF prépeints blanc à peindre Remplissage âme pleine laine minérale Epaisseur 40 mm
Huisserie	Hêtre lamellé abouté à peindre Section montants 118 x 56 mm (Epaisseur x largeur) / Section traverse haute 118 x 70 mm
Accessoires standard	1 pivot GRL100 + 1 crapaudine au sol pour chaque vantail Joints intumescents Joints anti-pince doigts
Dimensions maximum du vantail	Avec pivot GRL100 : 1122 + 1122 x 2576 mm (HT : 2397 x 2654 mm) Avec pivot GRL200 : 1230 + 1230 x 3000 mm (HT : 2613 x 3078 mm)

INFORMATIONS TECHNIQUES RELATIVES A

LA POSE :

Supports de construction autorisés	Cloison légère type placo double peau normalisée coupe-feu 1h (98/48). Cloison rigide à forte densité > 850 kg/m ³ (épaisseur minimum 68 mm) ou faible densité type béton cellulaire ou allégé (épaisseur minimum 100 mm) .
Modes de fixation	à cheviller / à visser / à sceller (suivant supports)
Modes de mise en œuvre	Pose sur cloison prémontée (huisserie sans rainure à brique). Pose à l'avancement (huisserie avec rainure à brique pour une pose simultanée avec la cloison).

OPTIONS DE CONCEPTION SUR DEMANDE :

Conception huisserie en option	Essences de bois disponibles pour l'huisserie : Bois massif hêtre, exotique, pin ou chêne. Sur demande l'usine peut prévoir des huisseries uniformes pour une finition à vernir. L'huisserie peut être élargie sur demande suivant l'épaisseur de votre cloison et votre mode de mise en œuvre (pose sur cloison prémontée ou à l'avancement).
Finitions vantail en option	Finitions stratifiées suivant les gammes des fabricants POLYREY , FORMICA ou EGGER. Plaquage bois pour un aspect naturel suivant les gammes des fabricants PLAQUAGE RHONE ALPE ou OBERFLEX.
Conceptions spécifiques	Les blocs portes coupe-feu 30 minutes va et vient peuvent être proposés dans une conception sans montants pour optimiser le passage libre.

ACCESSOIRES EN OPTION :

Dispositifs de fermeture	Pivot GRL200 EMS DAS pour un maintien en position ouverte.
Dispositifs de maintien en position ouverte (DAS)	Ventouses murales ou au sol 24 ou 48 V.
Vitrages	Oculus rond (300 mm) ou rectangulaire (300 x 400 mm). Dimensions sur mesure disponibles sur demande (grand vitrage réalisable pour un aspect totalement vitré).
Autres	Grille de ventilation coupe-feu, Plaque de protection PVC ou inox.

PORTE COUPE FEU 1/2h - DEUX VANTAUX - VA ET VIENT (DOUBLE ACTION)

930 + 530 x 2 040 mm

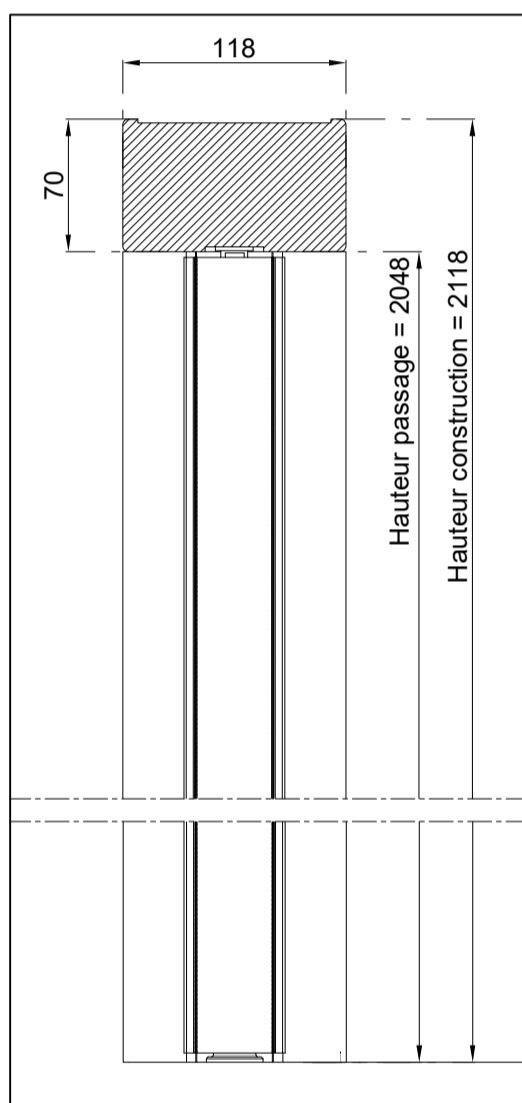
- Porte coupe-feu 1/2h conforme à la réglementation française.
- Certification coupe-feu délivrée par le laboratoire CSTB.
- Adaptabilité à toutes les configurations de chantier.
- Vantail composé d'un cadre en hêtre, âme en lin. Épaisseur 40 mm
- Bâti hêtre lamellé abouté 118x56 (adaptable).

Équipement standard inclus :

- Pivots GRL100
- Crapaudines au sol
- Joint anti-pince doigts.



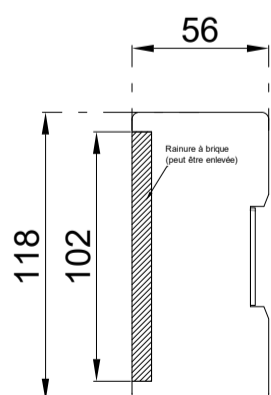
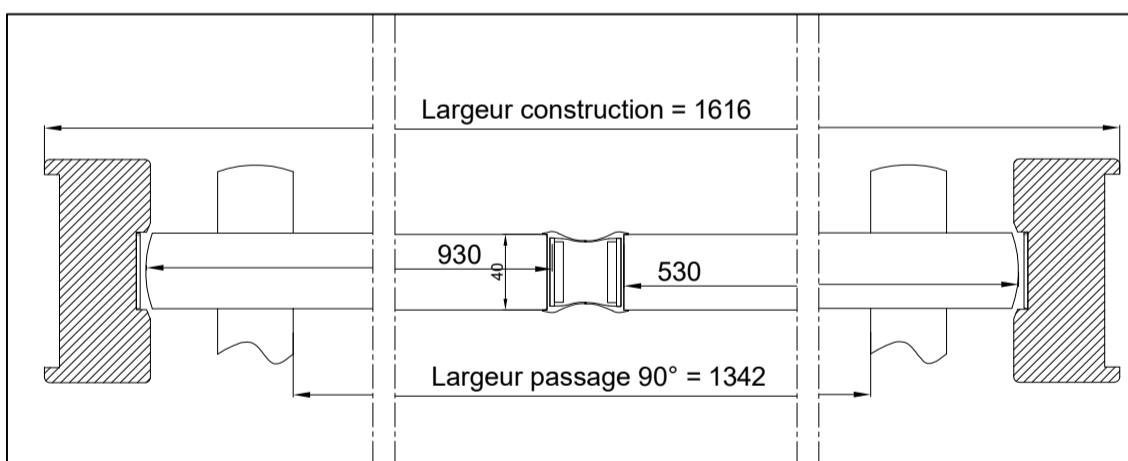
INDUSTRIMAT



Coupe B-B' - Echelle 1/4

ACCESSOIRES EN OPTION

- Oculus rond ou rectangulaire
- Ventouses DAS
- Finition stratifiée (gamme Polyrey, Formica ou Egger).




INDUSTRIMAT
FERMETURES

PO2B30VV - 930+530x2040 mm

Echelle: 1/4

Dessiné par: Mickael Vrignaud