



| RÉVERSIBLE

## TWIN

Réversible droite ou gauche et non-feu, la porte TWIN est disponible en 1 ou 2 vantaux.

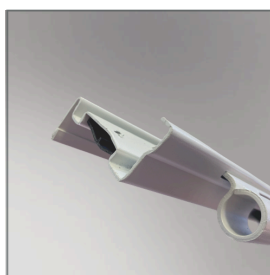
## DESCRIPTIF TECHNIQUE

La porte TWIN est isolée avec du carton nid d'abeille.



**RAL 9010**

Tôle acier électro-zinguée, pré-peinte de finition RAL 9010.



Cadre Z à sceller ou visser.



Serrure 1 point pour cylindre européen.

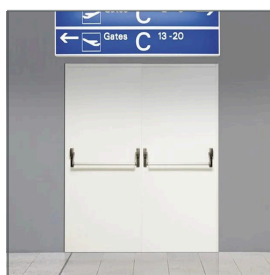


3 charnières acier dont 1 à ressort pour aide à la fermeture et 2 réglables en hauteur.

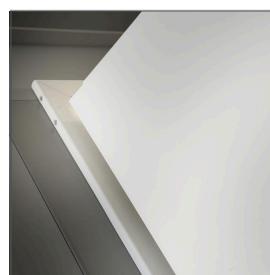
## AVANTAGES



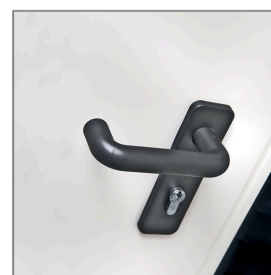
Réversible droite ou gauche.



Disponible en 1 vantail (T92) et 2 vantaux (D.B. T93).



Pose sur tous types de supports.



De série béquille-béquille nylon noir ou variante anti-panique.

Réversible droite ou gauche la TWIN vous permet de diviser vos stocks par 2 et de limiter les erreurs lors de la commande !

# DIMENSIONS

## TWIN T92 (1 VANTAIL)

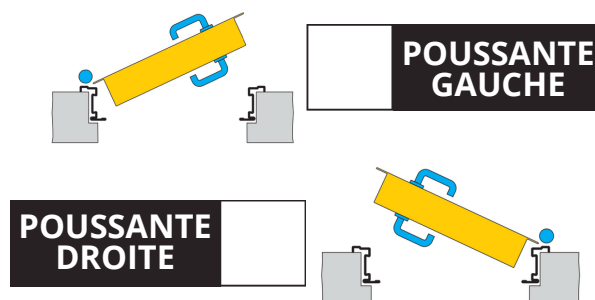
### Côtes de maçonnerie

HVM.2050 x LVM.900  
HVM.2050 x LVM.1000  
HVM.2150 x LVM.900  
HVM.2150 x LVM.1000  
HVM.2150 x LVM.1100

### Côtes de passage

(vantail à 90° et sans traverse basse)

HP.2010	LP.775
HP.2010	LP.875
HP.2110	LP.775
HP.2110	LP.875
HP.2110	LP.975



## TWIN D.B. T93 (2 VANTAUX)

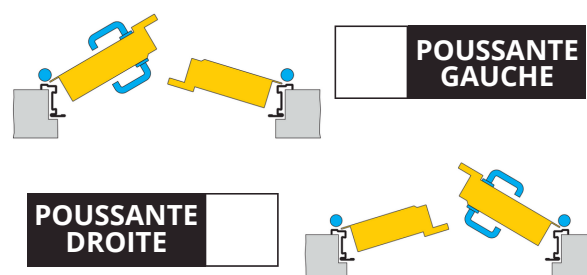
### Côtes de maçonnerie

HVM.2050 x LVM.900+400  
HVM.2050 x LVM.1000+400  
HVM.2050 x LVM.1000+500  
HVM.2050 x LVM.800+800  
HVM.2050 x LVM.900+900  
HVM.2050 x LVM.1000+1000  
HVM.2150 x LVM.900+400  
HVM.2150 x LVM.1000+500  
HVM.2150 x LVM.800+800  
HVM.2150 x LVM.900+900  
HVM.2150 x LVM.1000+1000

### Côtes de passage

(vantail à 90° et sans traverse basse)

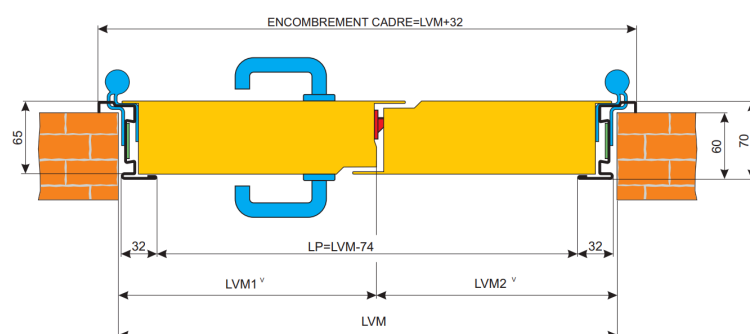
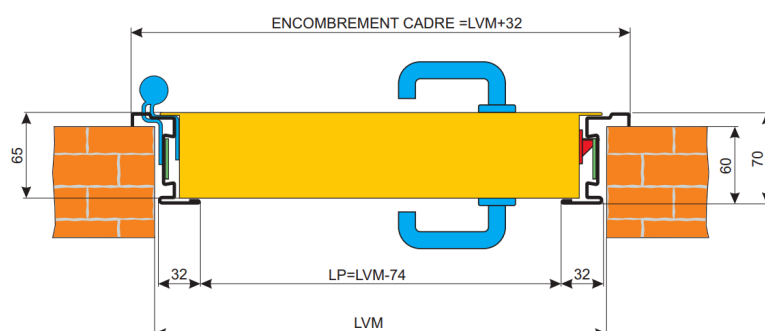
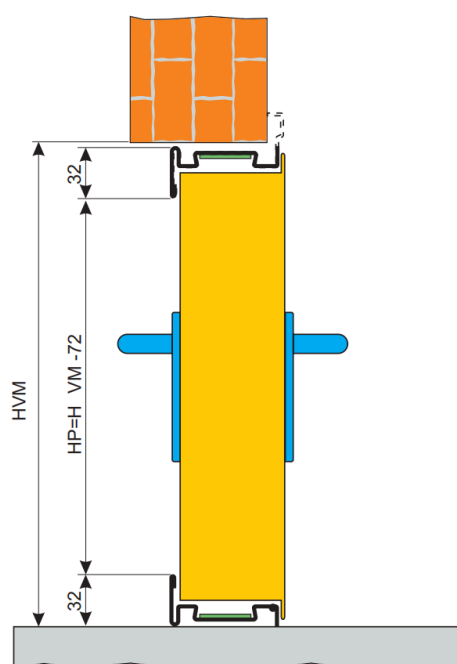
HP.2010	LP.1130
HP.2010	LP.1230
HP.2010	LP.1330
HP.2010	LP.1430
HP.2010	LP.1630
HP.2010	LP.1830
HP.2110	LP.1130
HP.2110	LP.1330
HP.2110	LP.1430
HP.2110	LP.1630
HP.2110	LP.1830



Joint d'étanchéité à l'air en option.

Traverse de finition en option (LVM 900 - 1000)

## COUPES



HVM = Hauteur de maçonnerie

LVM = Largeur de maçonnerie