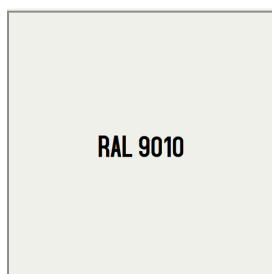


## NEW IDRA EI<sub>2</sub>60

La porte NEW IDRA coupe-feu 60 minutes est disponible en 1 ou 2 vantaux et également en 2 vantaux inégaux.

### DESCRIPTIF TECHNIQUE

Isolée avec de la laine de roche (+ plâtre porte 1 vantail) et équipée d'un joint intumescent, la porte NEW IDRA EI<sub>2</sub>60 saura vous apporter toute la sécurité nécessaire.

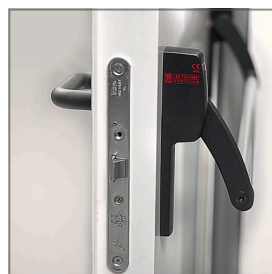


**RAL 9010**

Tôle acier électro-zinguée, pré-peinte de finition RAL 9010.



Cadre Z à 3 côtés à sceller ou visser.

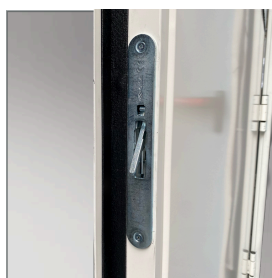


Serrure 1 point pour cylindre européen.



3 charnières acier dont 2 à ressorts pour aide à la fermeture et 1 réglable en hauteur.

### AVANTAGES



Contre serrure avec verrouillage haut et bas intégrée dans semi-fixe et butée de sol (porte 2 vantaux).



Sélecteur de fermeture pour les portes 2 vantaux.



Pose sur support béton.



De série béquille-béquille nylon noir ou variante anti-panique.

# DIMENSIONS

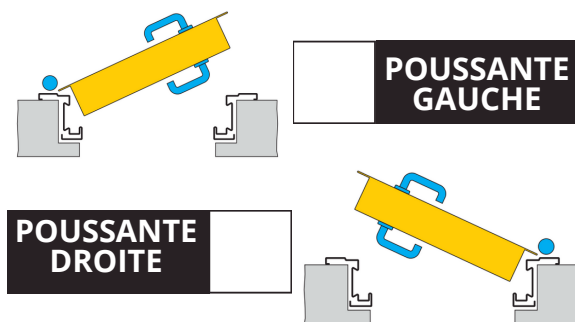
## NEW IDRA EI<sub>2</sub>60 N05 (1 VANTAIL)

### Côtes de maçonnerie

HVM.2065 x LVM.875 D  
HVM.2065 x LVM.875 G  
HVM.2065 x LVM.975 D  
HVM.2065 x LVM.975 G  
HVM.2065 x LVM.1075 D  
HVM.2065 x LVM.1075 G

### Côtes de passage (vantaill à 90°)

HP.2028 LP.755  
HP.2028 LP.755  
HP.2028 LP.855  
HP.2028 LP.855  
HP.2028 LP.955  
HP.2028 LP.955



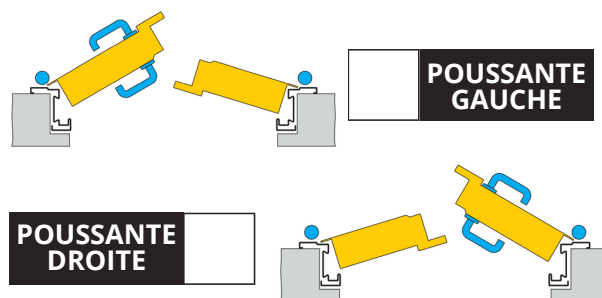
## NEW IDRA EI<sub>2</sub>60 N15 (2 VANTAUX)

### Côtes de maçonnerie

HVM.2065 x LVM.1475 D  
HVM.2065 x LVM.1475 G  
HVM.2065 x LVM.1675 D  
HVM.2065 x LVM.1675 G  
HVM.2065 x LVM.1875 D  
HVM.2065 x LVM.1875 G  
HVM.2065 x LVM.2075 D  
HVM.2065 x LVM.2075 G

### Côtes de passage (vantaux à 90°)

HP.2028 LP.1305  
HP.2028 LP.1305  
HP.2028 LP.1505  
HP.2028 LP.1505  
HP.2028 LP.1705  
HP.2028 LP.1705  
HP.2028 LP.1905  
HP.2028 LP.1905



## NEW IDRA EI<sub>2</sub>60 N15 (2 VANTAUX INÉGAUX)

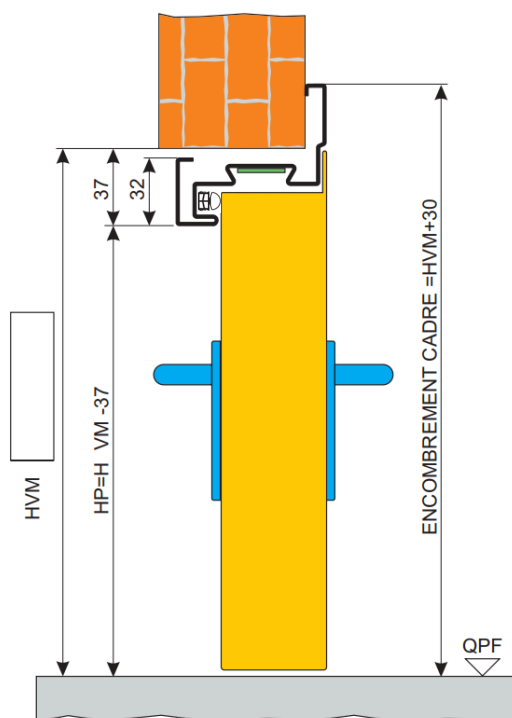
### Côtes de maçonnerie

HVM.2065 x LVM.1475 (990+485) D  
HVM.2065 x LVM.1475 (990+485) G

### Côtes de passage (vantaux à 90°)

HP.2028 LP.1305  
HP.2028 LP.1305

Joint d'étanchéité à l'air compris.  
Dimensions sur-mesure disponibles sur demande.  
Marquage CE / NF disponible sur demande.



HVM = Hauteur de maçonnerie  
LVM = Largeur de maçonnerie

## COUPES

