



NEW IDRA EI₂120

La porte NEW IDRA coupe-feu 120 minutes est disponible en 1 ou 2 vantaux et également en 2 vantaux inégaux.

DESCRIPTIF TECHNIQUE

Isolée avec de la laine de roche et du plâtre et équipée d'un joint intumescent, la porte NEW IDRA EI₂120 saura vous apporter toute la sécurité nécessaire.

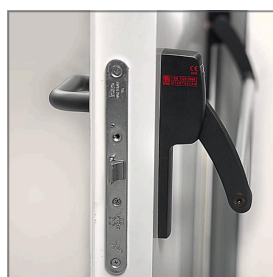


RAL 9010

Tôle acier électro-zinguée, pré-peinte de finition RAL 9010.



Cadre Z à 3 côtés à sceller ou visser.

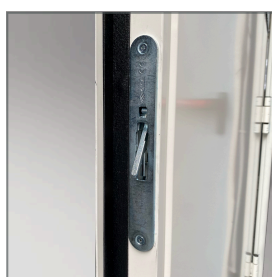


Serrure 1 point pour cylindre européen.



3 charnières acier dont 2 à ressorts pour aide à la fermeture et 1 réglable en hauteur.

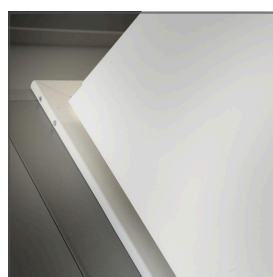
AVANTAGES



Contre serrure avec verrouillage haut et bas intégrée dans semi-fixe et butée de sol (porte 2 vantaux).



Sélecteur de fermeture pour les portes 2 vantaux.



Pose sur support béton.



De série béquille-béquille nylon noir ou variante anti-panique.

DIMENSIONS

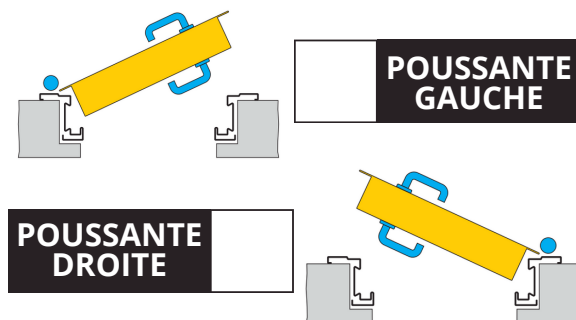
NEW IDRA EI₂120 N01 (1 VANTAIL)

Côtes de maçonnerie

HVM.2065 x LVM.875 D
HVM.2065 x LVM.875 G
HVM.2065 x LVM.975 D
HVM.2065 x LVM.975 G
HVM.2065 x LVM.1075 D
HVM.2065 x LVM.1075 G

Côtes de passage (vantaill à 90°)

HP.2028 LP.755
HP.2028 LP.755
HP.2028 LP.855
HP.2028 LP.855
HP.2028 LP.955
HP.2028 LP.955



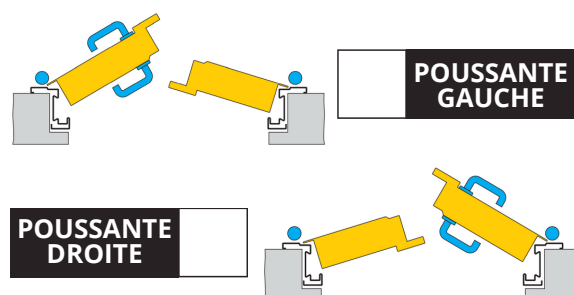
NEW IDRA EI₂120 N10 (2 VANTAUX)

Côtes de maçonnerie

HVM.2065 x LVM.1475 D
HVM.2065 x LVM.1475 G
HVM.2065 x LVM.1675 D
HVM.2065 x LVM.1675 G
HVM.2065 x LVM.1875 D
HVM.2065 x LVM.1875 G
HVM.2065 x LVM.2075 D
HVM.2065 x LVM.2075 G

Côtes de passage (vantaux à 90°)

HP.2028 LP.1305
HP.2028 LP.1305
HP.2028 LP.1505
HP.2028 LP.1505
HP.2028 LP.1705
HP.2028 LP.1705
HP.2028 LP.1905
HP.2028 LP.1905



NEW IDRA EI₂120 N10 (2 VANTAUX INÉGAUX)

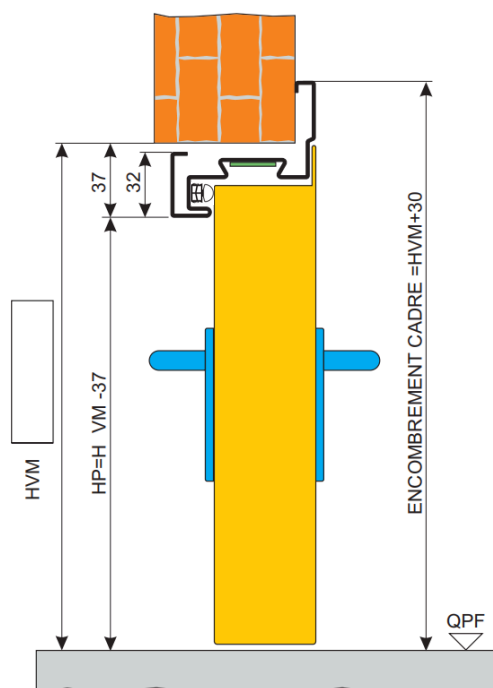
Côtes de maçonnerie

HVM.2065 x LVM.1475 (990+485) D
HVM.2065 x LVM.1475 (990+485) G

Côtes de passage (vantaux à 90°)

HP.2028 LP.1305
HP.2028 LP.1305

Joint d'étanchéité à l'air compris.
Dimensions sur-mesure disponibles sur demande.
Marquage CE / NF disponible sur demande.



HVM = Hauteur de maçonnerie
LVM = Largeur de maçonnerie

COUPES

