

# PORTE ISSUE DE SECOURS

## POSE APPLIQUE

Découvrez nos **portes de secours** et répondez dès maintenant aux exigences ERP en vigueur.

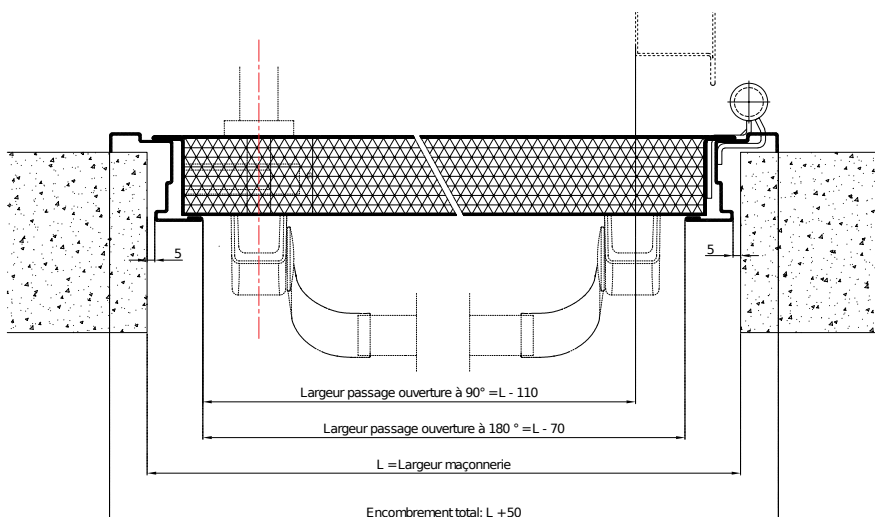
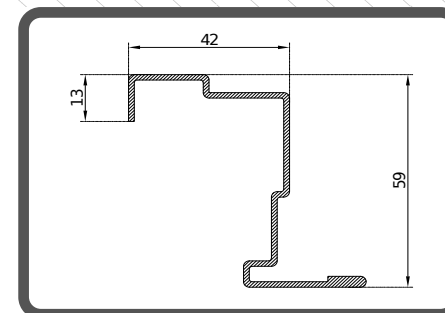
En version **coupe feu 1h**, elles permettent une sortie rapide des usagers et une tenue au feu certifiée par les laboratoires CSTB.

Les portes de secours sont fabriquées avec deux tôles d'acier galvanisées d'épaisseur minimale 0,7 mm.

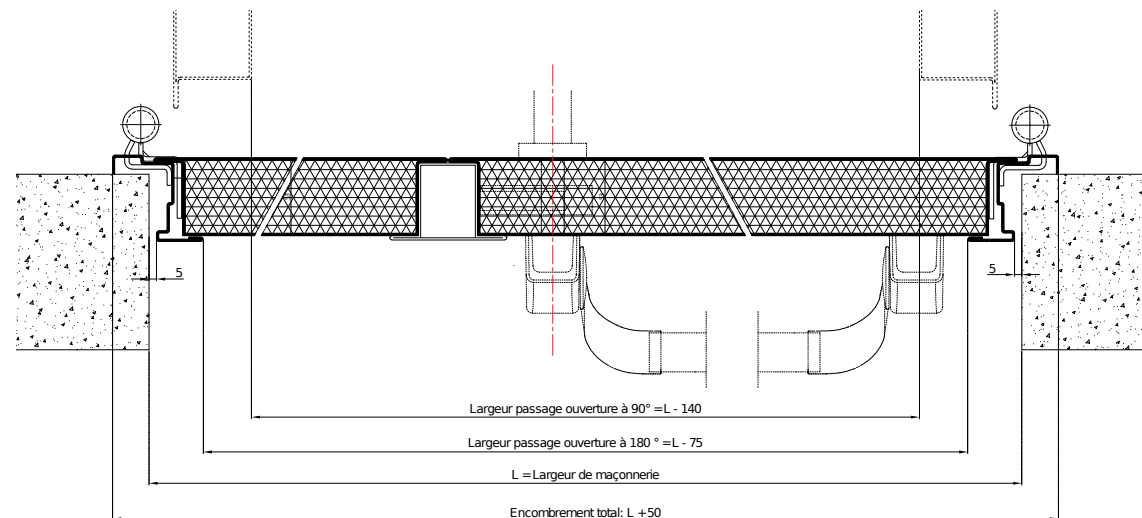
L'âme du vantail est constituée de laine de roche. L'épaisseur est égale à 53 mm.

Les portes sont suspendues sur deux paumelles dont 1 à ressort. Le poids du vantail est d'environ 24 kg/m<sup>2</sup>.

Dans la version standard, les portes sont équipées d'une serrure à mortaiser à un bec de cane, un cylindre européen, un pion anti-dégondage, en renfort ferme-porte, un ensemble poignée PVC et un joint de fond de feuillure.



Coupe 1 vantail



Coupe 2 vantaux

Ral standard



DISPONIBLE EN COUPE FEU